

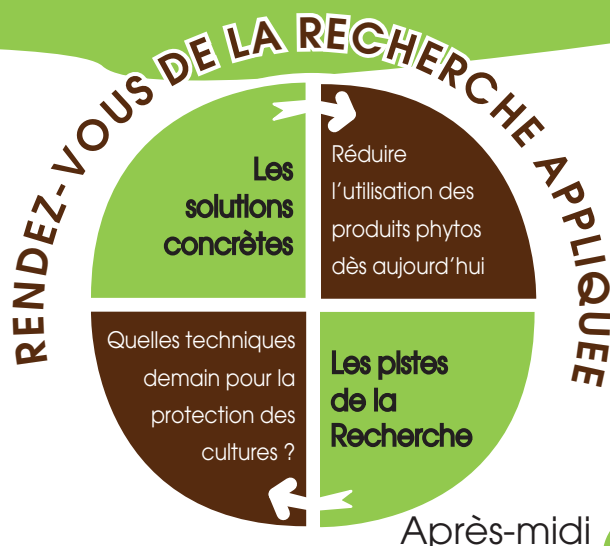
PROGRAMME DE CHAQUE JOURNÉE

● Accueil des participants à **9 heures**

1 Matin

FORUM de 9 h 30 à 12 h 30

- **Restitution de l'étude de l'INRA «Ecophyto Recherche & Développement »** (janvier 2010)
Vincent Faloya, INRA
- **Les leviers d'une protection des cultures efficace**
Michel Falchier, Chambres d'agriculture de Bretagne
- **Valorisation des biotechnologies et de la génétique : clé de voute des itinéraires techniques d'aujourd'hui et de demain**
Laurent Guerreiro, ARVALIS-Institut du végétal
- **L'intérêt des rotations dans les systèmes de culture**
Djilali Heddadj, & Jean-Luc Giteau, Chambres d'agriculture de Bretagne
- **Mobiliser toutes les technologies les plus performantes pour prendre les bonnes décisions : du modèle au satellite**
Antoine Bray, ARVALIS-Institut du végétal
- **Méthodologie et outils nécessaires à un raisonnement optimisé de la protection phytosanitaire**
Jean-Luc Demars, Coop de France Ouest



2

ATELIERS de 14 h à 16 h

- **Blé** : protéger le blé contre les maladies avec des conduites à bas niveau d'intrants
- **Blé** : mobiliser les OAD (outils d'aide à la décision) pour s'adapter : Septo-Lis®
- **Maïs** : combiner les techniques pour un désherbage durable
- **Colza** : produire du colza avec moins de produits phytosanitaires
- **Haricot** : promouvoir les méthodes alternatives de protection du haricot
- **Matériel** : bien utiliser l'éventail des matériels de protection des cultures
- **Santé utilisateurs** : prendre en compte la prévention des risques dans l'utilisation des phytos

3

4 DÉMONSTRATIONS de 16 h à 17 h de matériels de protection des cultures

- Fonctionnement du pulvérisateur
- Pulvérisation avec assistance GPS
- Binage du maïs avec bineuse frontale
- Binage de céréales avec bineuse pilotée par caméra

● REPAS sur place 12 h 30 à 13 h 45

JOURNÉES ORGANISÉES PAR

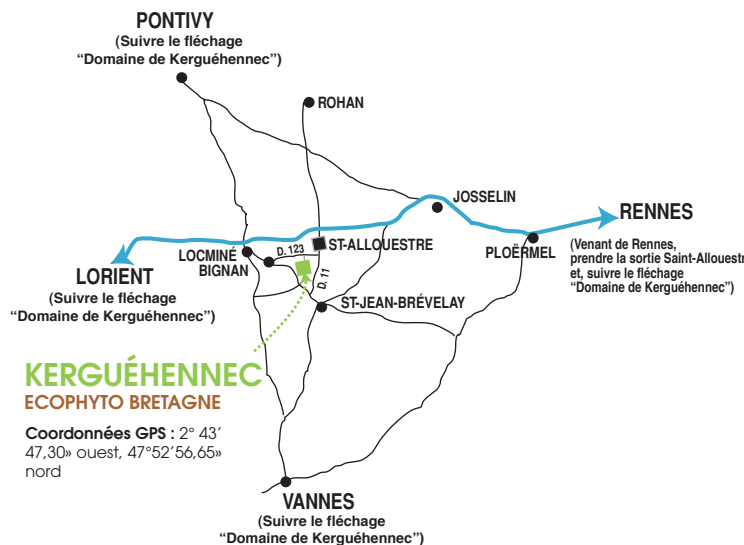


EN COLLABORATION AVEC



PLAN D'ACCÈS

Station expérimentale de Kerguéhennec



Création conception crédit photos : Chambre d'agriculture du Morbihan - mai 2010

JOURNÉES ORGANISÉES DANS LE CADRE DE

écophyto2018

Réduire et améliorer l'utilisation des phytos :
moins, c'est mieux

AVEC LE SOUTIEN FINANCIER



CONTACT INSCRIPTION

Chambres d'agriculture de Bretagne
02 97 46 28 37

BULLETIN D'INSCRIPTION(S)

À retourner au plus tard pour le **27 mai 2010** -

Chambre d'agriculture du Morbihan - Mme Hélène Hay
Avenue du général Borgnis-Desbordes - BP 398 - 56009 Vannes cedex

Madame, Monsieur

Adresse.....

Tél..... Fax.....

Agriculteur Salarié d'exploitation Technicien (organisme.....) Enseignant, étudiant

Inscrit..... personnes à la journée du **3 juin 2010** et/ou inscrit personnes à la journée du **4 juin 2010**

Prix unitaire TTC
(dossier et déjeuner compris)

- Agriculteur, salarié d'exploitation : **15 euros**
- Technicien, enseignant : **20 euros**
- Etudiant, groupe agriculteurs : **10 euros**
- Etudiant (sans repas) : **5 euros**

Règlement à l'ordre de l'agent comptable de la Chambre Régionale d'Agriculture de Bretagne
Une facture vous sera délivrée après enregistrement de votre paiement